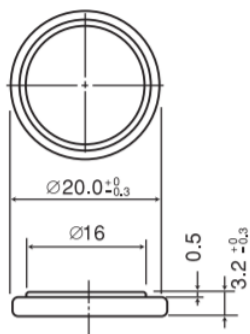


# CR2032

## CR系コイン形リチウム電池



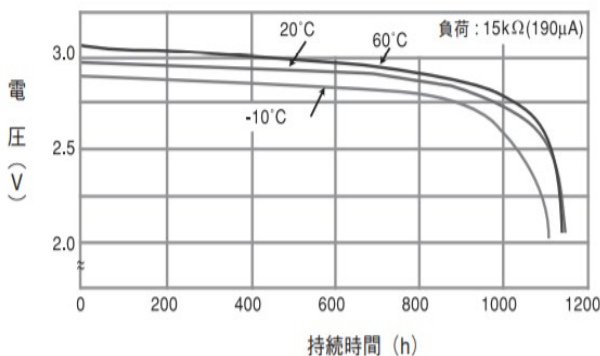
### 特長

- ・ハイレートのパルス放電に対応
- ・薄型から高容量のものまで幅広くラインアップ
- ・正極に二酸化マンガンを採用し、優れた低温特性を実現

### 用途展開

キーレスエントリー、カードリモコン、各種メモリーバックアップ、プライスタグ、小型発信タグなど

#### 放電温度特性の一例



### 定格

|          |               |        |
|----------|---------------|--------|
| 公称電圧     | 3V            |        |
| 公称容量     | 225mAh        |        |
| 連続標準負荷   | 0.2mA         |        |
| 寸法*1     | 直径 (最大)       | 20.0mm |
|          | 高さ (最大)       | 3.2mm  |
| 質量*1     | 約2.8g         |        |
| 使用温度範囲*2 | -30°C ~ +85°C |        |

\*1 端子部除く

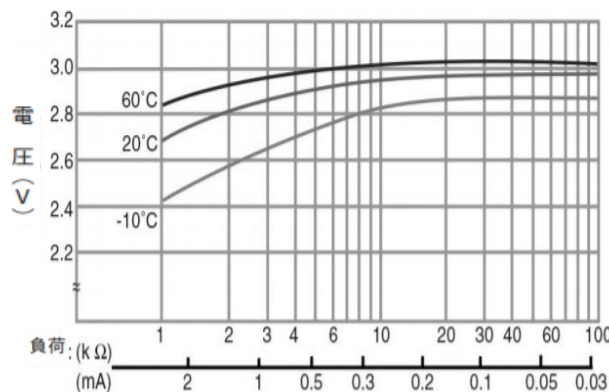
\*2 70°C以上でご使用の場合はご相談ください

### 端子タイプ

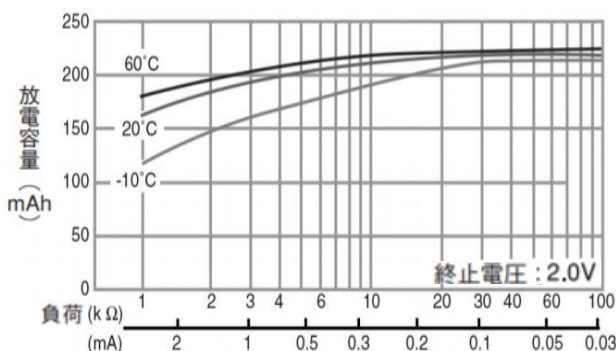
端子・リード線の設定については別紙をご確認下さい。

- ・ [電池品番別端子ラインアップ](#)

#### 放電負荷と作動電圧 (放電深度50%時点)



#### 放電負荷と電気容量



## パナソニック エナジー株式会社

本リーフレット記載内容は2024年7月現在のものです。電池には端子またはリード線を取り付けての販売となります。本書類に記載の数値は保証値ではありません。製品仕様を予告なく改定を行うことがあります。

